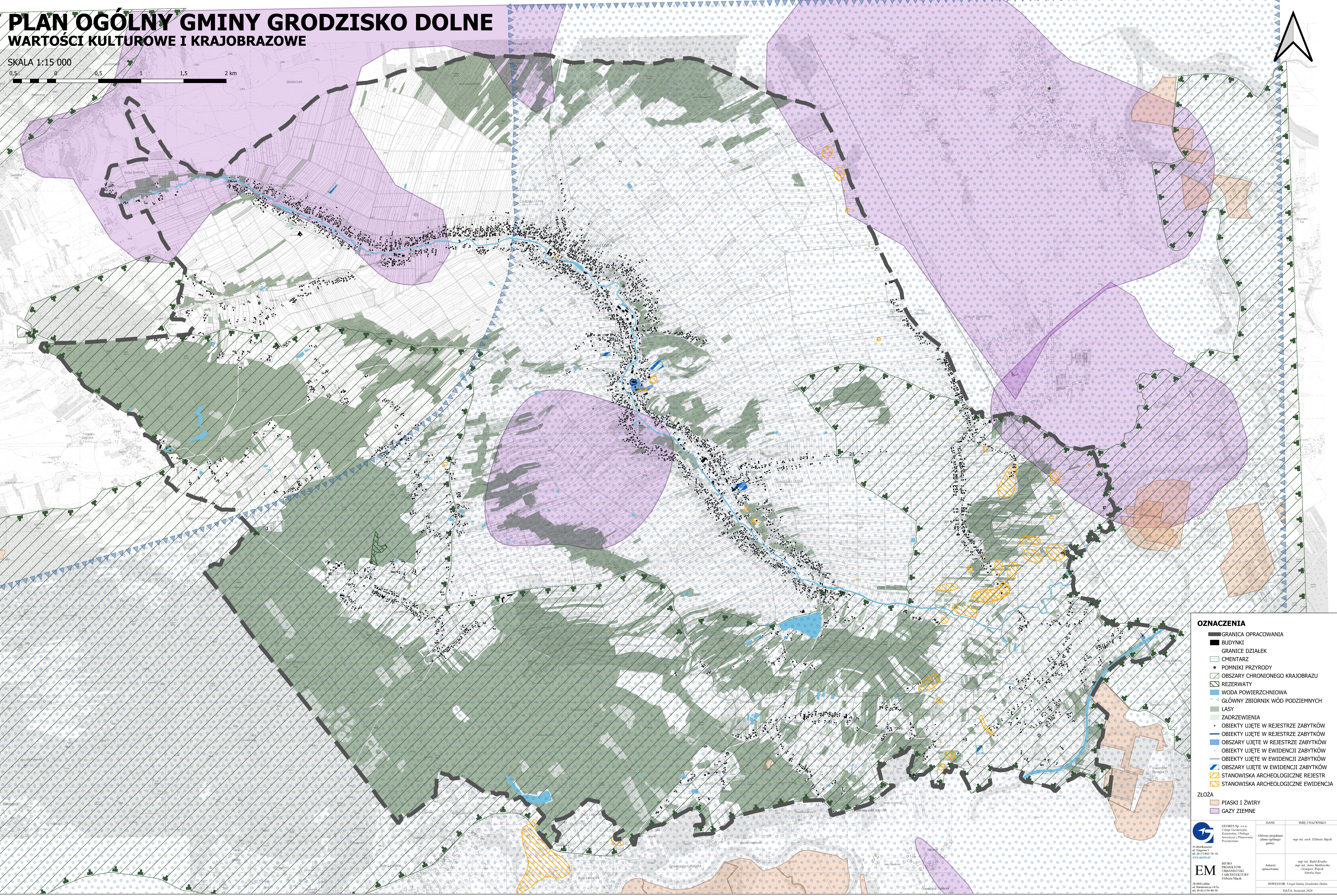
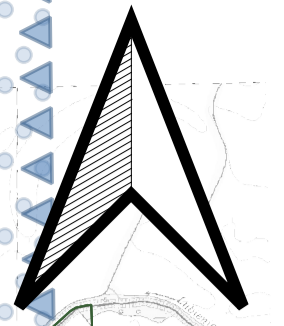


PLAN OGÓLNY GMINY GRODZISKO DOLNE

WARTOŚCI KULTUROWE I KRAJOBRAZOWE

SKALA 1:15 000



- OZNACZENIA**
- GRANICA OPRACOWANIA
 - BUDYNKI
 - GRANICE DZIAŁEK
 - CMENTARZ
 - POMNIKI PRZYRODY
 - OBSZARY CHRONIONEGO KRAJOBRAZU
 - REZERWATY
 - WODA POWIERZCHNIOWA
 - GŁÓWNY ZBIORNIK WÓD PODZIEMNYCH
 - LASY
 - ZADRZEWIENIA
 - OBIEKTY UJĘTE W REJESTRZE ZABYTKÓW
 - OBIEKTY UJĘTE W REJESTRZE ZABYTKÓW
 - OBIEKTY UJĘTE W REJESTRZE ZABYTKÓW
 - OBIEKTY UJĘTE W EVIDENCJI ZABYTKÓW
 - OBIEKTY UJĘTE W EVIDENCJI ZABYTKÓW
 - OBIEKTY UJĘTE W EVIDENCJI ZABYTKÓW
 - STANOWISKA ARCHEOLOGICZNE REJESTR
 - STANOWISKA ARCHEOLOGICZNE EVIDENCJA
- ZŁOŻA**
- PIASKI I ŻWIRY
 - GAZY ZIEMNE

<p>GEORES Sp. z o.o. Usługi Geodezyjne, Kartograficzne, Odbiorcze, Inżynierskie i Planimetryczne Pracownice</p>	DANE	IMI I NAZWISKO
	Główny projektant planu ogólnego gminy:	mgr inż. arch. Elżbieta Mąk
<p>EM BIURO PROJEKTOWO KONSTRUKCYJNO I ARCHITEKTURALNE Elżbieta Mąk</p>	Autorzy opracowania:	mgr inż. Rafał Kuciak mgr inż. Anna Makulanka mgr inż. Grzegorz Wójcik mgr inż. Ewelina Szys
	INWESTOR: Urząd Gminy Grodzisko Dolne DATA: kwiecień 2025	